

Sistema de Gestão de Identidades e Acessos - SafeID

Principais benefícios

- Mentem o foco no negócio uma vez que todo o ciclo de vida de gestão de identidades e acessos é automatizado
- Aumenta a eficiência e reduz os custos de administração com a automatização de todo o processo de provisionamento, exclusão e modificação de identidades bem como a aprovação de acessos e gerenciamento de senhas
- Aumento na segurança do ambiente com a eliminação de deficiências de pontos de auditoria
- Acelera o processo de liberação, alteração e bloqueio de acesso as informações de negócio
- Fácil utilização e administração
- Facilidade para o usuário com um login único de acesso

Principais funcionalidades

- Solução integrada com as principais aplicações de mercado como: LDAP, Microsoft Active Directory, Linux, CSV, cPanel e banco de dados
 - Possibilidade de integração com qualquer sistema de mercado
 - Solução desenhada para atuar com 2 modelos: serviço (SaaS) ou a versão instalada em seu ambiente (On-Premises)
 - API de desenvolvimento para integrações
 - Console de gerência e auto serviço multi-linguagem (português e Inglês)
 - Console de auto serviço pronta para acesso através de dispositivos móveis
 - Relatórios de auditoria
-

A gestão de acessos, identidades e credenciais tem se tornado um crescente desafio para as empresas na medida que elas tendem a incluir em sua estrutura diversos sistemas e padrões de armazenamento.

Esta complexidade que resulta de tantos sistemas, assim como com multiplicação de identidades e necessidades de acesso resulta no aumento do custo operacional e de manutenção dos sistemas. Esta tendência tem levado as empresas a adotarem soluções para centralizar e gerenciar a gestão desses acessos.

A gestão de identidade a acesso combina recursos tecnológicos e processos para gerir as identidades digitais e definir a forma que elas serão utilizadas para acessar os recursos.

Uma solução de gerenciamento de identidade e acesso deve agregar confiança em um ambiente computacional definindo quem é o usuário (gerenciamento de identidade) e o que este pode fazer (gerenciamento de acesso).

Neste escopo este aplicativo atende de forma única e completa a gestão de acessos e identidades.

Este sistema ajuda na automatização dos processos de manutenção (criação, modificação e exclusão) das identidades e direitos de acesso. Ele pode aumentar a eficiência do usuário, reduzir custos de administração em conformidade com os padrões de segurança corporativo.

Este processo é realizado com o gerenciamento centralizado das funções do usuário, manutenção da conta, console de auto serviço, delegação do processo de aprovação. Incluindo também relatórios de auditoria com informações de todo o ciclo de vida da identidade.

Ciclo de vida de identidade e provisionamento

Este SafeID permite provisionamento automático com base nas políticas corporativas, para cada conjunto de usuários é possível especificar os níveis de acesso para cada recurso a ser provisionado, concedendo a cada usuário apenas o nível exato de acesso necessário para a realização das suas atividades. Esse provisionamento é permitido com a implantação do conceito de controle baseado em função (RBAC - role based access control). O SafeID permite também a remoção da política quando esta não se aplica mais a este usuário.

Interface web responsiva

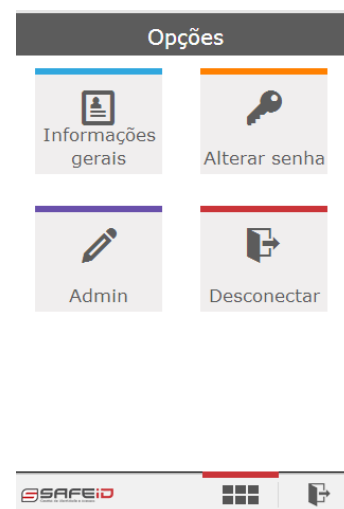
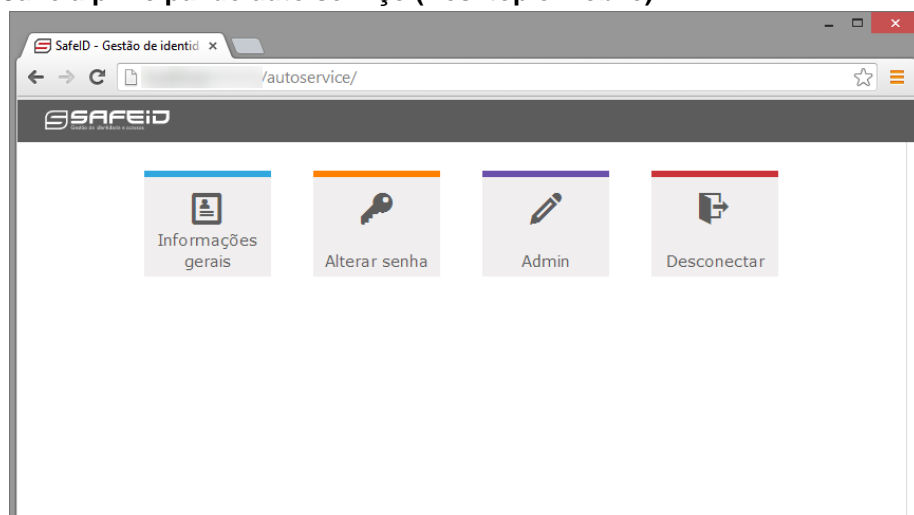
As interfaces web utilizam o conceito responsivo, ou seja, estão preparadas para serem acessadas através de navegadores desktop, notebook, tablets e celulares.

Console de auto serviço intuitiva

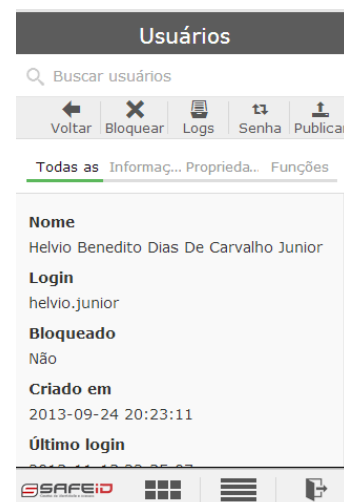
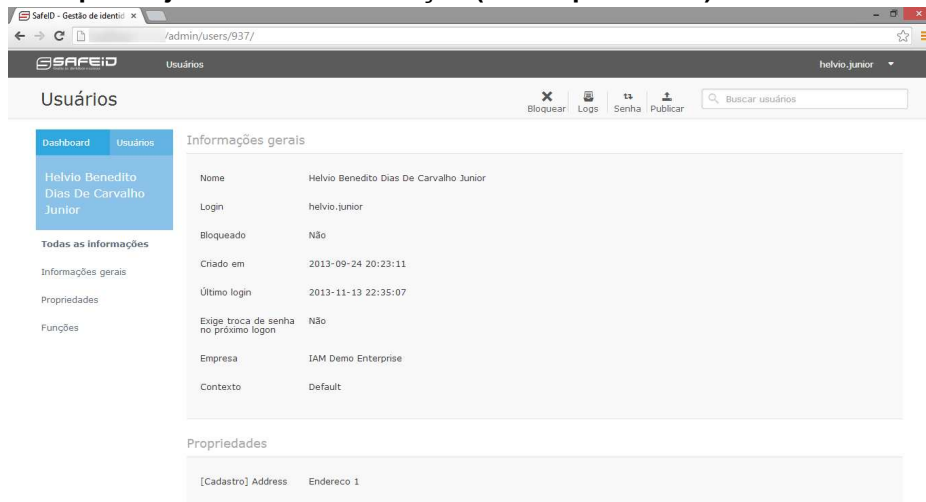
A console de auto serviço permite que os usuários alterem sua senha de modo que esta é propagada a todos os recursos provisionados para este usuário. Os usuários podem facilmente redefinir sua senha utilizando um processo de recuperação que envia um código através de SMS ou e-mail (para seu e-mail pessoal), ou também através de autenticação integrada com Facebook e Google+.

Utilizando a console de auto serviço os usuários podem criar solicitação de acesso que podem exigir um processo de aprovação ou serem aprovadas de forma automática.

Janela principal do auto serviço (Desktop e mobile)

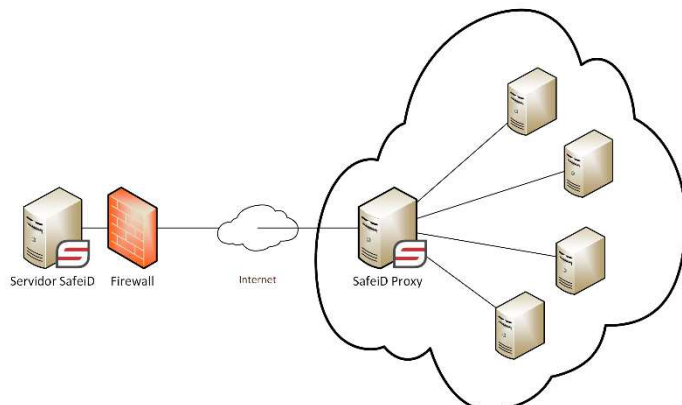


Exemplo da janela de administração (Desktop e mobile)



Ambiente descentralizado

O SafeID permite a implementação em um modelo descentralizado onde o servidor do SafeID pode estar logicamente em uma rede diferenciada dos recursos de provisionamento.



O SafeID atua em um modelo de proxy, onde os provisionamentos não são realizados diretamente pelo servidor SafeID, mas sim por um outro servidor que efetua a integração entre o SafeID e os recursos externos (AD, LDAP Banco de dados e etc). Este modelo permite a utilização descentralizada do SafeID (como é o caso de SaaS), de forma que o servidor SafeID fica na nuvem e o proxy internamente no ambiente no qual os recursos serão acessados.

O proxy tem a responsabilidade de realizar todos os provisionamentos e coleta de dados e envia-los de forma segura ao servidor SafeID.

Integração com outros sistemas

O SafeID se integra com os recursos de provisionamento e entrada de dados através de plug-ins, de forma que cada tipo de recurso (LDAP, Microsoft Active Directory, Linux, Banco de dados, cPannel e etc.) detém um plug-in específico. É disponível ao público um SDK¹ para a criação de novos plug-ins de provisionamento, permitindo que o SafeID se integre com todos os recursos necessários na empresa com baixo custo de implementação, pois não há necessidade de alteração no servidor do SafeID.

O SafeID detém uma API de integração onde qualquer sistema pode se integrar ao software através de um webservice JSON. Para acesso a esta API é necessário uma autenticação específica da API, onde o administrador pode definir as ações permitidas para cada credencial que utilizará a API. Através desta API realizar as operações abaixo:

- Busca de usuários;
- Busca de grupos e funções;
- Autenticação de usuário;
- Troca de senha;
- Bloqueio e desbloqueio de usuário;
- Gestão de alguns dados do perfil pessoal.

¹ SDK: Software Development Kit, kit com instruções e exemplos para desenvolvimento dos plug-ins.

Visão geral do SafeID

